

Tisk dokumentu z počítačů připojených v PC laboratoři a ve studovně knihovny HTF

Umístění tiskárny KONICA MINOLTA 501

Hlavní budova HTF, 2. patro, chodba (u knihovny HTF)

Odkud a jak lze tisknout

Samoobslužný tisk lze použít **ze všech klientů v PC laboratoři (1. patro) a ve studovně knihovny (2. patro) pouze přes tiskárnu KONICA MINOLTA 501.**

Samoobslužný tisk mohou využívat **studenti a zaměstnanci HTF**, kteří mají platný průkaz studenta/zaměstnance UK (ISIC/ITIC) a v případě studentů i dostatečný kredit na kartovém účtu. Ostatní (externí) uživatelé mohou služeb SafeQ využít pouze prostřednictvím obsluhy studovny knihovny HTF.

Dobíjení kreditu

Zajišťuje obsluha studovny knihovny HTF (místnost H205).

Kredit lze využít pouze pro účely kopírování a tisku na HTF.

Tisk (poslání úlohy na tiskárnu)

Při tisku musí být vybrána tiskárna **KONICA MINOLTA 501/421/361PCL** (je standardně nastavena v seznamu tiskáren jako výchozí).

The screenshot shows the 'Tisk' (Print) dialog box for the KONICA MINOLTA 501/421/361PCL printer. The window title is 'Tisk'. The printer name is selected in a dropdown menu. The status is 'nečinná' (inactive). The type is 'KONICA MINOLTA 501/421/361PCL' and the location is 'SafeQ001'. There are buttons for 'Vlastnosti' (Properties) and 'Najít tiskárnu...' (Find printer...). There are checkboxes for 'Tisk do souboru' (Print to file) and 'Obousměrný ruční tisk' (Bidirectional manual print). The 'Rozsah stránek' (Page range) section has radio buttons for 'Všechny' (All), 'Aktuální stránka' (Current page), and 'výběr' (Selection), with a text box for 'Stránky:' (Pages:). Below it is a note: 'Zadejte čísla nebo rozsah stránek oddělené čárkou. Například 1,3,5-12.' (Enter numbers or page ranges separated by commas. For example, 1,3,5-12.). The 'Kopie' (Copies) section has a 'Počet kopií:' (Number of copies) spinner set to 1 and a 'Kompletovat' (Complete) checkbox. The 'Lupa' (Zoom) section has a 'Počet stránek na list:' (Number of pages per sheet) dropdown set to '1 stránka' (1 page) and a 'Nastavit podle velikosti papíru:' (Set according to paper size) dropdown set to 'Bez měřítka' (No scale). There are buttons for 'Možnosti...' (Options...), 'OK', and 'Storno' (Cancel).

Při tisku přes tiskárnu KONICA MINOLTA 501 bude **vyzváno k vložení:**

A) **kódu**

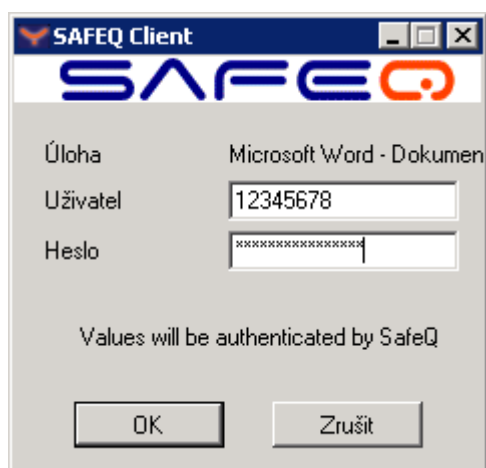
– kód je **osobní číslo v CAS UK** (na průkazu pod fotografií)



n e b o *(může se lišit podle místního nastavení)*

B) **uživatelského jména a hesla:**

- uživatelské jméno je **osobní číslo v CAS UK** (na průkazu pod fotografií)
- heslo je stejné jako do CAS UK



Vytištění poslaných úloh a obsluha terminálu u kopírky

U kopírky KONICA MINOLTA 501 je pak potřeba jen přiložit **svou kartu k identifikačnímu terminálu SafeQ** a na jeho dotykové obrazovce vybrat:

- **Tisk** – tisk bude zahájen **okamžitě**
- **Seznam úloh** – je možné vybrat úlohu, kterou chcete vytisknout.
Úlohu připravenou k tisku je možné vymazat, zvolit k opětovnému vytištění

Na terminálu si můžete také jen zkontrolovat stav svého kreditního účtu.

- **Konec**
-